

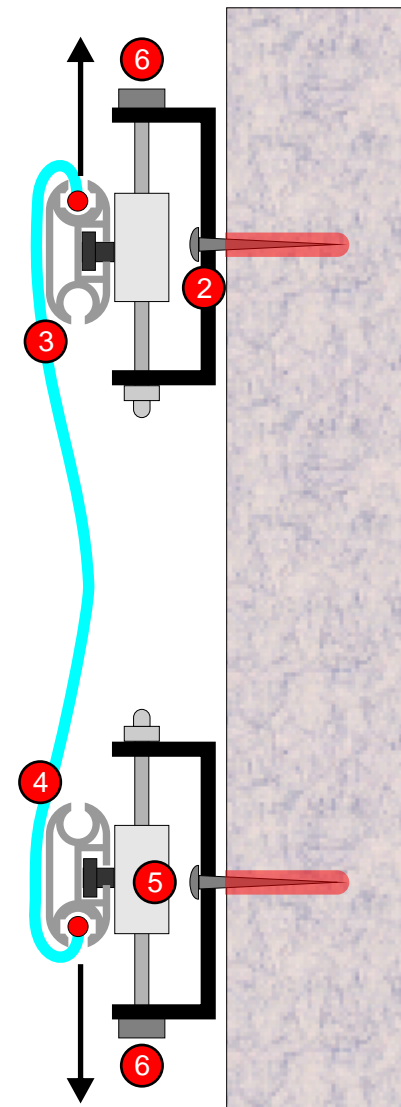
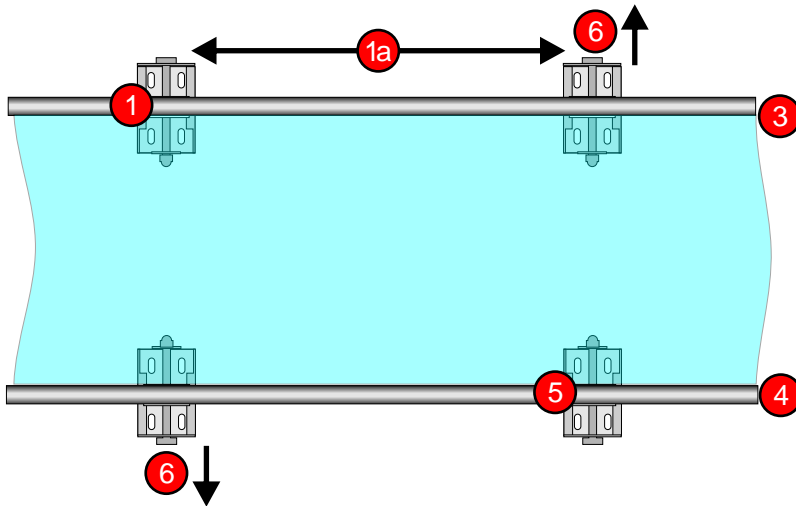


Montageanleitung Keder 45 mit Wandspanner Flex-40 Kederprofile verdeckt

- Abb. 1 Flex-40 auf Untergrund montieren
- Abb. 1a Der empfohlener Abstand beträgt maximal 150cm
- Abb. 2 Plane in Kederprofil oben einführen
- Abb. 3 Profil oben auf Flex-40 aufstecken und Befestigungsschrauben um 90° drehen
- Abb. 4 Kederschiene unten in Plane einführen
- Abb. 5 Profil auf Flex-40 aufstecken und Befestigungsschrauben um 90° drehen
- Abb. 6 Stellschrauben anziehen bist die Plane die gewünschte Spannung erreicht hat

Bei einer Befestigung an allen vier Seiten wiederholen Sie die Schritte 1-6 an den Seiten. Wobei darauf zu achten ist, dass die Plane zuerst in der Höhe gespannt wird und erst dann seitlich.

Bis zu einer Planenhöhe von 200cm genügt eine Befestigung oben und unten. Über diesem Format empfehlen wir auch eine seitliche Befestigung.



Erf.Nr.:	-	Kunde:	-
Datum:	10.9.2009	Kommission:	Montageanleitung Kederprofil 45
Bearbeiter:	iw	Format:	-
		Montageort:	-



Diese Darstellung ist geistiges Eigentum der Fa. STOT-Werbetechnik GmbH. Sie darf ohne schriftliche Zustimmung des Eigentümers weder kopiert noch zur Anfertigung des Werkes gebraucht oder Drittpersonen weitergegeben werden!

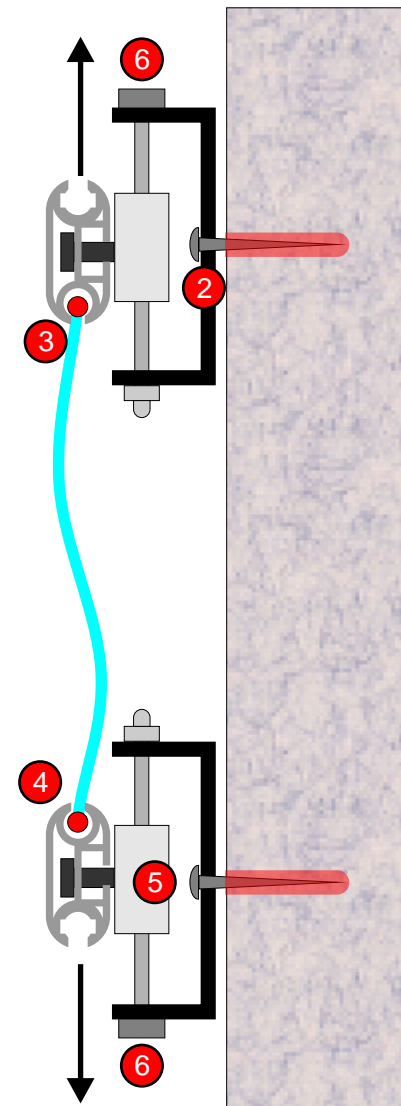
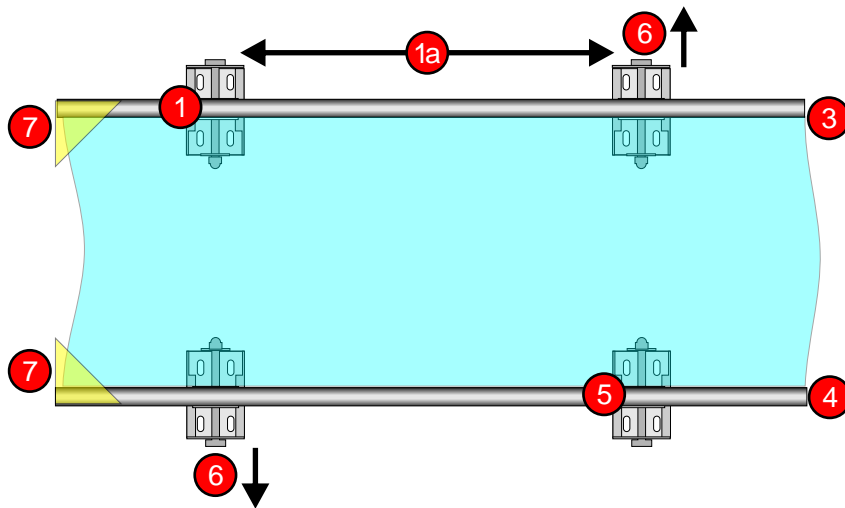


Montageanleitung Keder 45 mit Wandspanner Flex-40 Kederprofile sichtbar

- Abb. 1 Flex-40 auf Untergrund montieren
- Abb. 1a Der empfohlener Abstand beträgt maximal 150cm
- Abb. 2 Plane in Kederprofil oben einführen
- Abb. 3 Profil oben auf Flex-40 aufstecken und Befestigungsschrauben um 90° drehen
- Abb. 4 Kederschiene unten in Plane einführen
- Abb. 5 Profil auf Flex-40 aufstecken und Befestigungsschrauben um 90° drehen
- Abb. 6 Stellschrauben anziehen bis die Plane die gewünschte Spannung erreicht hat

Bei einer Befestigung an allen vier Seiten wiederholen Sie die Schritte 1-5 an den Seiten. Wobei darauf zu achten ist, dass die Plane zuerst in der Höhe gespannt wird und erst dann seitlich.

Bis zu einer Planenhöhe von 200cm genügt eine Befestigung oben und unten. Über diesem Format empfehlen wir auch eine seitliche Befestigung.



Erf.Nr.: -
Datum: 10.9.2009
Bearbeiter: iw

Kunde: -
Kommission: Montageanleitung Kederprofil 45
Format: -
Montageort: -



Diese Darstellung ist geistiges Eigentum der Fa. STOT-Werbetechnik GmbH. Sie darf ohne schriftliche Zustimmung des Eigentümers weder kopiert noch zur Anfertigung des Werkes gebraucht oder Drittpersonen weitergegeben werden!

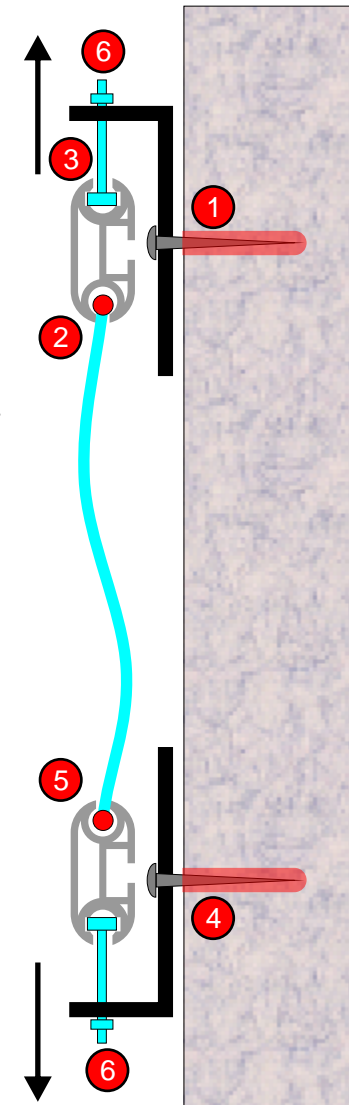
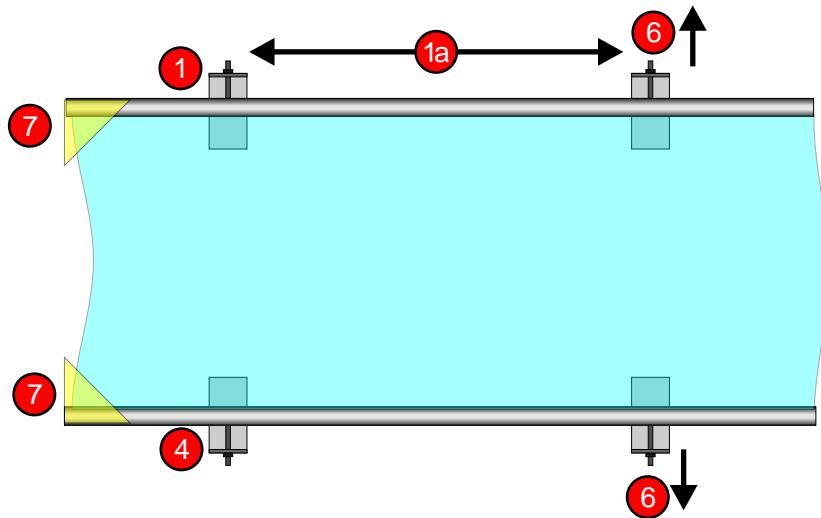


Montageanleitung Keder 45 mit Montagewinkel

- Abb. 1 Montagewinkel oben auf Wand montieren
- Abb. 1a Der empfohlener Abstand beträgt maximal 150cm
- Abb. 2 Plane in Kederprofil oben einschieben
- Abb. 3 Schrauben in Kederprofil einschieben und an Winkel oben montieren
- Abb. 4 Montagewinkel unten auf Wand montieren
- Abb. 5 Kederschiene unten auf Plane schieben
- Abb. 6 Stellschrauben anziehen bis die Plane die gewünschte Spannung erreicht hat

Bei einer Befestigung an allen vier Seiten wiederholen Sie die Schritte 1-6 an den Seiten. Wobei darauf zu achten ist, dass die Plane zuerst in der Höhe gespannt wird und erst dann seitlich. Bei 4-seitiger Befestigung nach dem Spannen die 4 Stk. Abdeckecken (7) ankleben.

Bis zu einer Planenhöhe von 200cm genügt eine Befestigung oben und unten. Über diesem Format empfehlen wir auch eine seitliche Befestigung.



Erf.Nr.:	-	Kunde:	-
Datum:	10.9.2009	Kommission:	Montageanleitung Kederprofil 45
Bearbeiter:	iw	Format:	-
		Montageort:	-



Diese Darstellung ist geistiges Eigentum der Fa. STOT-Werbetechnik GmbH. Sie darf ohne schriftliche Zustimmung des Eigentümers weder kopiert noch zur Anfertigung des Werkes gebraucht oder Drittpersonen weitergegeben werden!